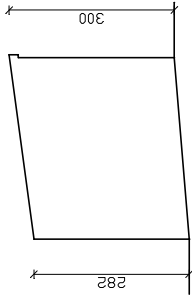
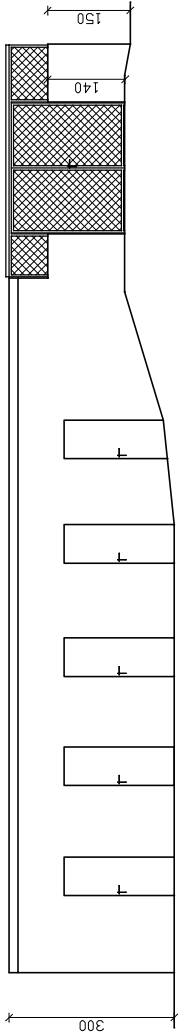


ELEWACJA
POŁUDNIOWO-WSCHODNIA



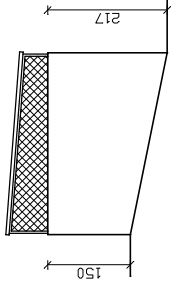
ELEWACJA PÓŁNOCNO-WSCHODNIA

CZEŚĆ BUD. DO ROZBIÓRKI



CZEŚĆ BUD.
DO ZACHOWANIA

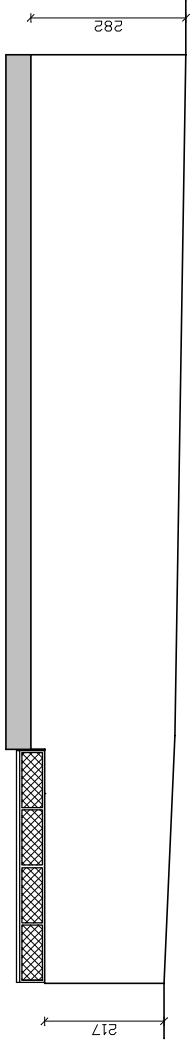
ELEWACJA
PÓŁNOCNO-ZACHODNIA



ELEWACJA POŁUDNIOWO-ZACHODNIA

CZEŚĆ BUD.
DO ZACHOWANIA

CZEŚĆ BUD. DO ROZBIÓRKI



Projektant:	mgr inż. Piotr Rajca	NBGP.V 7342/3/75/98	Data:	09.2015
Asystent:	mgr inż. Jarosław Rajca			
Temat:	Rozbórka części budynku gospodarczego ul. Kolejowa, 58-310 Szczawno-Zdrój, dz. nr 69, obreb nr 2			
Investor:	Uzdrowskowa Gmina Miejska Szczawno-Zdrój, ul. Kościuszki 17, 58-310 Szczawno-Zdrój			
Tytuł rys.:	ELEWACJE – STAN ISTNIEJĄCY			
				Nr. rys.: 3